



## SESIÓN PRESENCIAL

Un día a la semana:  
2h 15 min: asistencia obligatoria.

Actividades extendidas:  
plataforma-aula presencial.



- Trabajo individualmente y en grupo
- Resolver dudas
- Supervisión del profesorado
- Expresión oral
- Participación activa
- Ejercicios de comprensión
- Instrucciones de tareas no presenciales



# ENSEÑANZA SEMIPRESENCIAL



Más información en este vídeo

Modalidad Semipresencial

**El trabajo en la plataforma no son deberes, sino tareas obligatorias. Se requiere una buena gestión del tiempo.**



## SESIÓN NO PRESENCIAL

Aula virtual 24/7:  
Materiales, actividades y tareas.

Tutoría online de aprox 30 min/mes:  
asistencia muy recomendable.



- Tareas individuales y colaborativas
- Trabajar expresión oral mediación
- Materiales + asesoramiento
- Instrucciones acceso al aula videoconferencias participar en foros realizar tareas
- 30 min/mes tutorías online



## AURREZ-AURREKO SAIOA



## AURREZ-AURREKOA EZ DEN SAIOA

Astean behin 2h 15m,  
bertaratzea derrigorezkoa da.

Jarduera hedatuak: plataformagela presentziala.

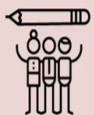
# MODALITATE ERDIPRESENTZIALA



Gela birtuala 24/7: Materialak,  
jarduerak eta lanak.

Tutoretza online, gutxi gorabehera 30 minutukoa.  
Oso gomendagarria da bertaratzea.

Informazio gehiago bideo honetan.



Lana  
banaka eta  
taldean

Ahozko adierazpena



Ulermen  
ariketak

Zalantzak argitu

Irakasleen  
gainbegiradapena

Parte-hartze aktiboa

Saio ez-presentzialerako  
jarraibideak



Modalitate  
Erdipresentziala

Plataforman egindako lana ez da etxeko-lana, baizik eta  
derrigorezko lanak. Denboraren kudeaketa ona behar da.



Lanak  
banakakoak zein  
lankidetzakoak

Materialak  
+ orientabideak

hilaro/30 min  
online tutoretzak



Landu  
ahozko adierazpena  
bitartekotza



Argibideak  
ikasgelarako sarbidea  
bideokonferentziak  
foruetan parte hartzea  
zereginak egitea